

*Campagnari*  
Estate

Luxuriöse Design Villa mit Seeblick und Pool –  
Luxury Design Villa with lake view and Pool  
Herrliberg



## Objektdetails

Objektart	Haus
Vermarktungsart	Verkauf
Preis	Auf Anfrage
Anzahl Zimmer	8
Objektyp	Villa
Anzahl Schlafzimmer	4
Anzahl Badezimmer	4
Anzahl sep. WC	1
Grundstücksgrösse	951 m <sup>2</sup>
Anzahl Garagenplätze	3
Aussenparkplätze	3
Nettowohnfläche	456 m <sup>2</sup>
Baujahr	2019

## Property details

Property	House
Marketing type	Sale
Price	On request
Number of rooms	8
Object type	Villa
Bedrooms	4
Bathrooms	4
Guest toilet	1
Plot size	951 m <sup>2</sup>
Garage spaces	3
Outdoor parking spaces	3
Living area	456 m <sup>2</sup>
Construction year	2019

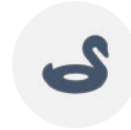
## Features



Atemberaubende Sicht  
auf den Zürichsee



Home Cinema



Beheizter Infinity-Pool



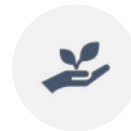
Liebevoll gestaltete  
Gartenanlage von  
Enea



Feuerring



Moderne Küche –  
black BORA  
Professional 2.0  
system



Nachhaltiges Heiz-  
und Kühlungssystem



Panoramafenster



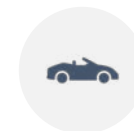
Weinkeller



Sauna



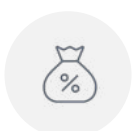
Modernes  
Sicherheitssystem



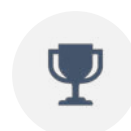
3 Garagenplätze



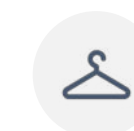
Mini Golf Court



Steuergünstige  
Zürcher Gemeinde



Mehrfach  
ausgezeichnete  
Architektur Daluz  
Gonzalez



Einbauschränke von  
Poliform

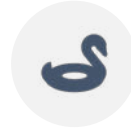
## Features



Breathtaking view of Lake Zurich



Home Cinema



Heated Infinity Pool



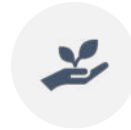
Lovingly designed garden by Enea



Firering



Modern kitchen – black BORA Professional 2.0 system



Sustainable heating and cooling system



Sky-Frame windows



Wine cellar



Sauna



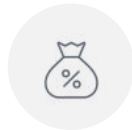
Modern security system



3 inside garage spaces



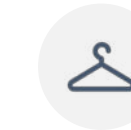
Mini Golf Court



Tax-favorable municipality of the canton of Zurich



Multiple award-winning architecture Daluz Gonzalez



Built-in wardrobes from Poliform



CASA MI, eine beeindruckende Villa am rechten Ufer des Zürichsees, hebt sich majestätisch über den Felsvorsprung und erinnert an zwei riesige viereckige Ferngläser. Im Inneren des 8-Zimmer-Neubaus erstreckt sich ein revolutionäres Raumkonzept über drei Ebenen. Grosse Treppen, offene Räume und grosszügige Fensterfronten lassen die verschiedenen Bereiche nahtlos miteinander verschmelzen und bieten aus jedem Blickwinkel einen faszinierenden Ausblick auf den Zürichsee und die Alpen im Hintergrund.

CASA MI, an impressive villa on the right bank of Lake Zurich, rises majestically above the rocky outcrop, resembling two giant square binoculars. Inside the 8-room new building, a revolutionary spatial concept extends over three levels. Grand staircases, open spaces and generous window fronts allow the different areas to merge seamlessly, offering a fascinating view of Lake Zurich and the Alps in the background from every angle.



### **Standort**

Die exklusive Nachbarschaft in der Gemeinde Herrliberg zieht Stars, Politiker und Wirtschaftsgrößen an. Herrliberg, ein idyllischer Ort an der Ostküste des Zürichsees, befindet sich zwischen dem steilen Gelände am Seeufer und dem beeindruckenden Berg Pfannenstiel.

Aufgrund seiner sonnigen Lage ist Herrliberg bekannt für seine ausgezeichnete Weinproduktion, die zu den besten in der Innerschweiz zählt. Trotz seines ländlichen Charmes liegt Herrliberg in unmittelbarer Nähe von Zürich und dem größten Flughafen der Schweiz. Die Gemeinde profitiert von niedrigen Steuersätzen im Kanton Zürich und bietet eine grosse Auswahl an Privatschulen in ihrer Umgebung.

### **Wissenswertes**

Herrliberg hat 6'740 Einwohner, liegt 408 m über Meer und hat eine Fläche von 896 ha.

### **Location**

The exclusive neighbourhood in the municipality of Herrliberg attracts celebrities, politicians, and business leaders. Herrliberg, an idyllic village on the eastern shore of Lake Zurich, is located between the steep terrain on the lakeside and the impressive Pfannenstiel mountain.

Due to its sunny location, Herrliberg is known for its excellent wine production, which is among the best in central Switzerland. Despite its rural charm, Herrliberg is within easy reach of Zurich and Switzerland's largest airport. The community benefits from low tax rates in the canton of Zurich and offers a wide range of private schools in its vicinity.

### **Interesting facts**

Herrliberg has 6'740 inhabitants, lies 408 m above sea level and has an area of 896 ha.



## Zürich

Zürich ist bekannt für seine breite Auswahl an Einkaufs-, Sport- und Freizeitmöglichkeiten sowie sein reichhaltiges kulturelles Angebot. Die Infrastruktur der Stadt ist ebenfalls erstklassig. In internationalen Studien wird Zürich regelmäßig als eine der lebenswertesten Städte weltweit eingestuft.

Die Metropolregion Zürich bietet eine aussergewöhnlich hohe Lebensqualität durch die Kombination aus intakter Natur und einem vielfältigen kulturellen Angebot. Zu den berühmten Höhepunkten gehören das Kunsthaus, das Opernhaus Zürich sowie zahlreiche Galerien und aufstrebende Designer, die immer wieder neue Inspiration bringen und zu einer ständigen Weiterentwicklung der Stadt beitragen. Gleichzeitig sind attraktive Skiregionen und Erholungsgebiete leicht erreichbar. Dieses herausragende Angebot zusammen mit dem hohen Lebensstandard machen die Metropolregion Zürich zu einer der exklusivsten Wohngegenden Europas.

## Zurich

Zurich is known for its wide range of shopping, sports and recreational opportunities, as well as its rich cultural offerings. The city's infrastructure is also first-class. In international studies, Zurich is regularly ranked as one of the most livable cities in the world.

The Zurich metropolitan region offers an exceptionally high quality of life through a combination of unspoiled nature and a diverse cultural offering. Famous highlights include the Kunsthaus, the Zurich Opera House, as well as numerous galleries and up-and-coming designers, which constantly bring new inspiration and contribute to the city's ongoing development. At the same time, attractive ski regions and recreational areas are easily accessible. This outstanding offer together with the high standard of living make the Zurich metropolitan region one of the most exclusive residential areas in Europe.



Vordergüt 28  
8704 Herrliberg  
Switzerland



### Verkehr

Die Gemeinde Herrliberg profitiert von ihrer günstigen Lage, da sie sowohl über gute öffentliche als auch private Verkehrsverbindungen verfügt. Der Bahnhof Herrliberg-Feldmeilen wird regelmässig von den S-Bahnlinien S6 und S16 angefahren, die alle 15 Minuten eine Verbindung zum Zentrum von Zürich herstellen. In der benachbarten Stadt Meilen gibt es zudem eine Fährverbindung nach Horgen über den See; der Flughafen ist nur 33 Minuten mit der S-Bahn entfernt. Auch für Autofahrer bietet Herrliberg eine gute Anbindung an die Autobahn in Richtung Zürich sowie Rapperswil.

Entfernungen zu den nächstgelegenen Städten:

- Zürich 15 Minuten
- Zürich Flughafen 35 Minuten
- Winterthur 40 Minuten
- Zug 45 Minuten
- Luzern 55 Minuten

### Transport

The municipality of Herrliberg benefits from its favourable location, as it has good public and private transport connections. Herrliberg-Feldmeilen railway station is regularly served by the S-Bahn lines S6 and S16, which provide a connection to the centre of Zurich every 15 minutes. In the neighbouring town of Meilen, there is also a ferry connection to Horgen across the lake; the airport is only 33 minutes away by S-Bahn. Herrliberg also offers good motorway connections to Zurich and Rapperswil.

Distances to the nearest towns:

- Zürich 15 Minutes
- Zürich Airport 35 Minutes
- Winterthur 40 Minutes
- Zug 45 Minutes
- Luzern 55 Minutes





Die Lounge am 14 Meter langen, beheizten Infinity Pool ist mit einer behaglichen Feuerstelle ausgestattet und lädt dazu ein, Sommerabende in angenehmer Gesellschaft zu genießen. Der liebevoll gestaltete Garten von Enea lädt zum entspannten Verweilen ein.

The lounge by the 14 meter long, heated infinity pool is equipped with a cosy fireplace and invites you to enjoy summer evenings in pleasant company. Enea's lovingly designed garden invites you to linger and relax.



Bis ins kleinste Detail durchzieht eine futuristische Linienführung das Design.

The design is characterised by futuristic lines right down to the smallest detail.



Aufgrund seiner Hanglage und der Ausrichtung der Fenster zum See hin ist das Innere des Hauses von aussen kaum einsehbar. Darüber hinaus wird das Grundstück durch Bäume und Sträucher von den Nachbargrundstücken abgeschirmt, ohne dass die Architektur eine klare Trennung zur Umgebung schafft. Stattdessen sind die Innenräume aufgrund ihrer offenen Gestaltung eng mit der umgebenden Natur verbunden.



Due to its hillside location and the orientation of the windows towards the lake, the interior of the house is hardly visible from the outside. In addition, the property is screened from neighbouring properties by trees and shrubs, without the architecture creating a clear separation from the surroundings. Instead, the interior spaces are closely connected to the surrounding nature due to their open design.



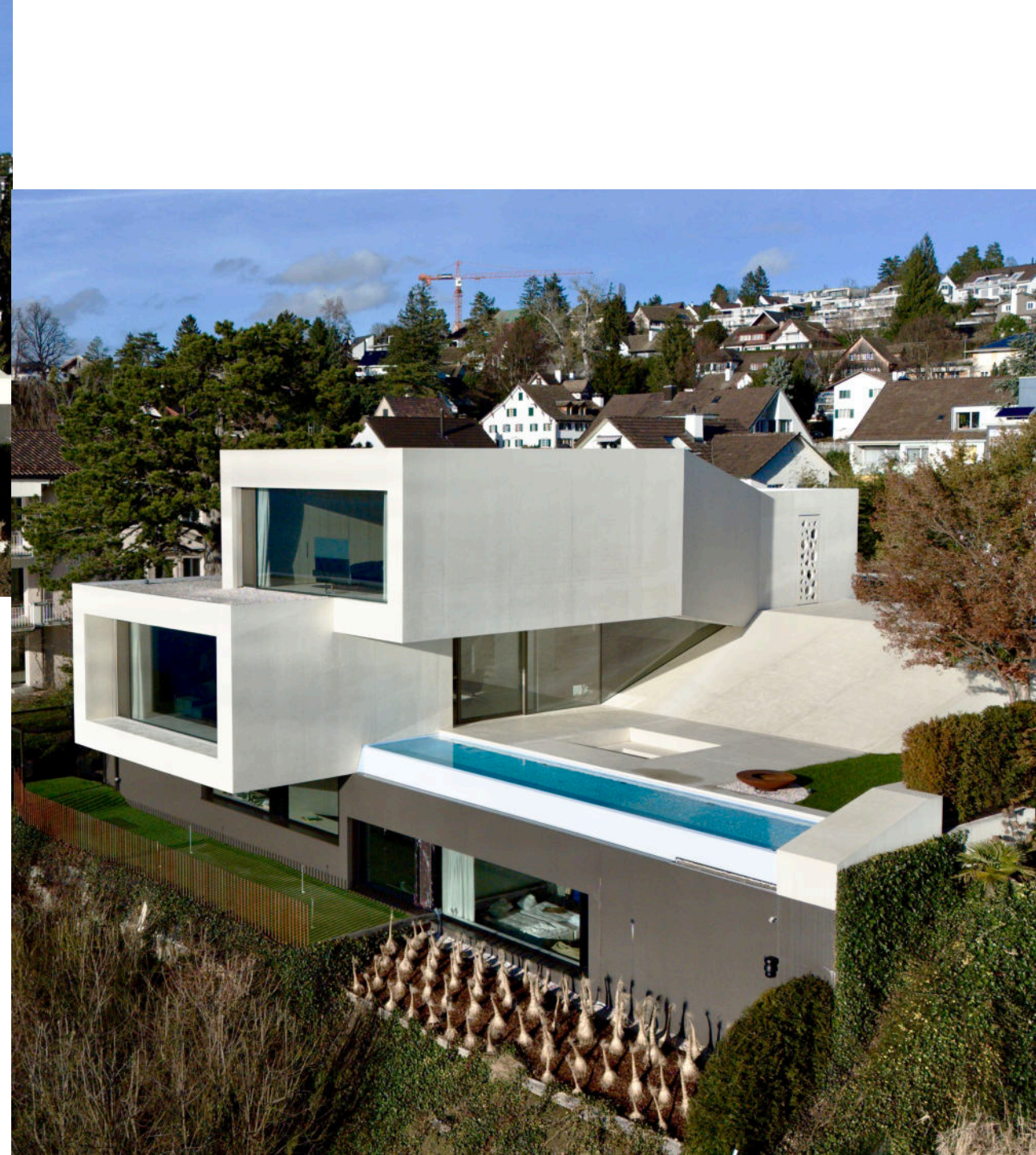



### Auszeichnungen

Das renommierte Magazin Atrium hat CASA MI als eines der herausragendsten Häuser des Jahres 2019 ausgezeichnet. Neben der architektonischen Meisterleistung zeichnet sich die Villa durch ihr erstklassiges Haussystem aus. Beleuchtung, Musik und Heizung in jedem Raum lassen sich bequem von überall auf der Welt über das Mobiltelefon steuern.

### Awards and honours

The renowned Atrium magazine has recognised CASA MI as one of the most outstanding homes of 2019. In addition to its architectural masterpiece, the villa is characterised by its first-class building systems. Lighting, music and heating in every room are all conveniently controlled from anywhere in the world from your mobile phone.





Die Villa am Zürichsee besteht aus zwei aufeinandergelegten Gebäuderiegeln, die den Baukörper formen. Diese Konstruktion schafft überdachte Bereiche im Garten sowie auf der Terrasse.

The villa on Lake Zurich consists of two stacked building blocks that form the structure. This construction creates covered areas in the garden and on the terrace.



Licht gelangt durch die Sichtblenden zur Strassenseite ins Haus, während neugierige Blicke abgeschirmt werden.



Light enters the house through the window panels on the street side, while prying eyes are shielded.



Die Residenz befindet sich auf einem Grundstück von 951 Quadratmetern Grösse und bietet einen uneingeschränkten Blick auf den See.

The residence is located on a plot of 951 square metres and offers an unrestricted view of the lake.





Nachhaltigkeit hat bei CASA MI höchste Priorität. Das innovative Heiz- und Kühlsystem SolarEis von isocal, das mit Photovoltaik-Panels, einer Wärmepumpe und einem Eisspeicher arbeitet, sorgt für eine äusserst effiziente Energieerzeugung und reduziert die Heizkosten erheblich. Durch eine grosszügig dimensionierte Wärmedämmung werden nahezu keine schädlichen Emissionen verursacht. Sogar der Pool kann mit dieser umweltfreundlichen Methode beheizt werden und somit ganzjährig genutzt werden.

Sustainability is a top priority at CASA MI. The innovative SolarEis heating and cooling system from isocal, which uses photovoltaic panels, a heat pump and an ice storage system, ensures extremely efficient energy generation and significantly reduces heating costs. Thanks to generously dimensioned thermal insulation, almost no harmful emissions are produced. Even the pool can be heated with this environmentally friendly method and thus be used all year round.



Die Eingangstür sowie das Garagentor sind aus Kupferelementen gefertigt.

The entrance and garage door are manufactured from copper elements.



Der Innenraum beeindruckt mit seiner klaren Schönheit. Die Wände, Decken und Böden sind komplett in Weiss gehalten und verleihen dem gesamten Raum eine skulpturale Anmutung. Dieser Effekt wird durch die schwarzen Einbauten in der Küche und im Wohnzimmer noch verstärkt, da sie einen vollkommenen Kontrast bilden.

The interior impresses with its distinct beauty. The walls, ceilings and floors are completely white, giving the entire room a sculptural appearance. This effect is further emphasised by the black fixtures in the kitchen and living room, as they form a perfect contrast.



Der Grundriss des Hauses erstreckt sich über drei Etagen: Das Hauptschlafzimmer befindet sich unter auf dem höchsten Punkt der Villa, das Wohnzimmer ist auf dem Erdgeschoss angeordnet, die Küche befindet sich auf einer Zwischenebene, und darunter liegen zusätzliche Räume sowie ein Studio.

The house's layout extends over three floors: the master bedroom is under the rooftop, the living room is at ground level, the kitchen is on a mezzanine level and there are further rooms and a studio on the lower level.



Beim Betreten des Anwesens durch den nördlich gelegenen Eingangsbereich richtet sich der Blick sofort auf die ganzflächigen Wohnzimmerfenster, die die Sicht auf den See freigeben.

Upon entering the property through the north-facing entryway, the view is immediately drawn to the full-height living room windows, which offer views of the lake.









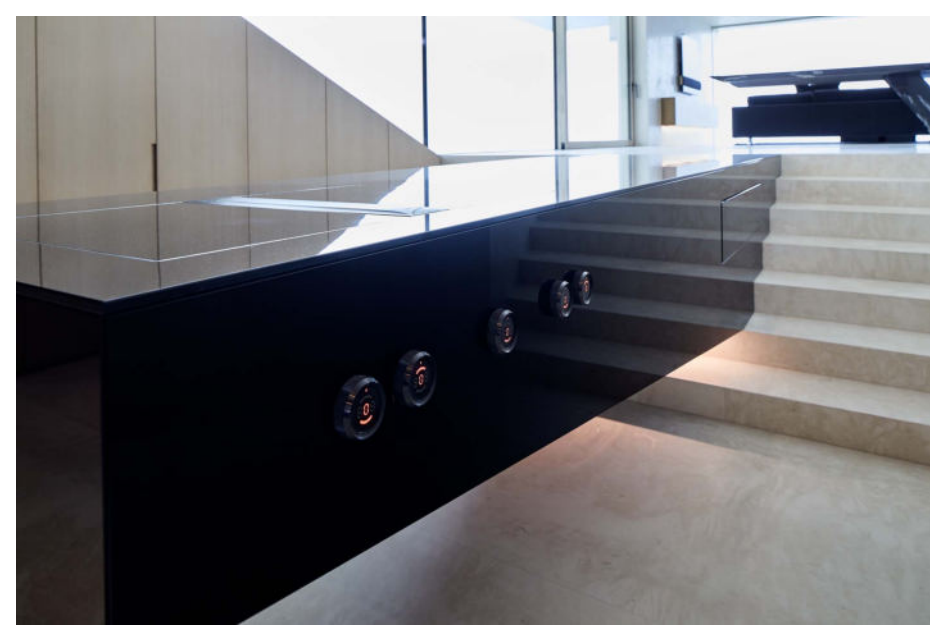


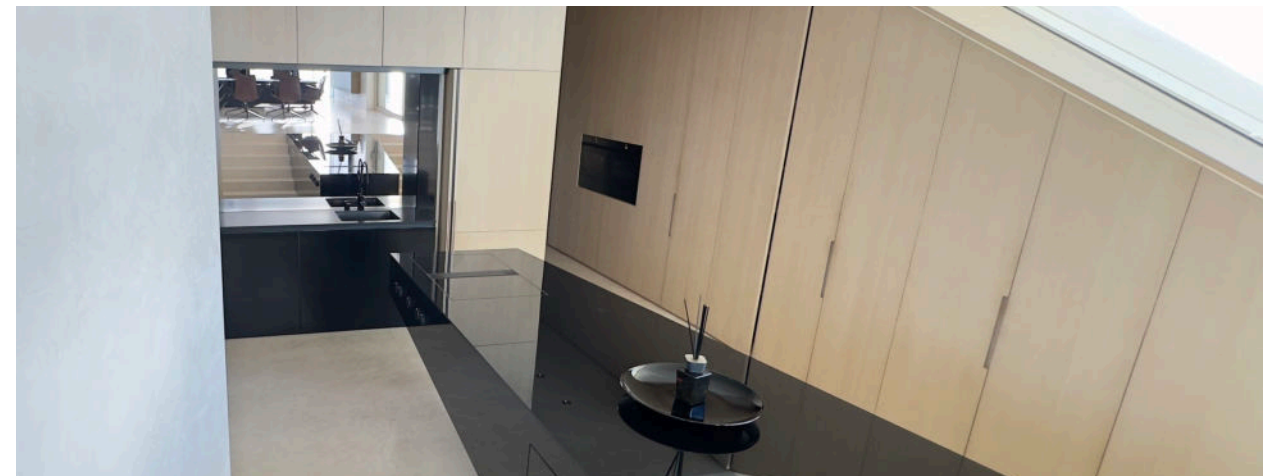
Die moderne Designerküche lässt keine Wünsche offen. Die stilvolle schwarze Kochinsel von Bora mit integriertem Induktionskochfeld und Dampfzug zieht sofort die Aufmerksamkeit auf sich, während sie gleichzeitig elegant im Raum hervorsticht.

Die Küche und der Essbereich sind offen gestaltet und durch eine breite Treppe miteinander verbunden, die auch die Kochinsel integriert.

The modern designer kitchen leaves nothing to be desired. The stylish black kitchen island from Bora with integrated induction hob and steam extractor immediately attracts attention, while at the same time it elegantly stands out in the room.

The kitchen and dining area are open-plan and connected by a wide staircase, which also integrates the cooking island.





Die Küchenzeile, inklusive eines integrierten Fernsehers in der Verglasung, kann geschickt hinter den Poliform-Schränken verborgen werden. Mit einem grosszügigen Foodcenter, bestehend aus zwei Kühlschränken und einem Gefrierschrank von Gaggenau, einem Backofen sowie einem Kombi-Steamer von V-ZUG, einem Geschirrspüler und dem herrlichen Blick auf den Pool wird das Kochen in dieser Umgebung zu einem wahren Vergnügen.

The kitchen unit, including an integrated television in the glazing, can be cleverly concealed behind the Poliform cabinets. With a generous food centre consisting of two refrigerators and a freezer from Gaggenau, an oven and a combi-steamer from V-ZUG, a dishwasher and the magnificent view of the infinity pool, cooking in this environment is a real pleasure.



Die Architekten haben geschickt das einfallende Licht genutzt, um den Räumen eine zusätzliche skulpturale Atmosphäre zu verleihen, was durch das verwendete Material weiter betont wird. Das gesamte Gebäude besteht aus weissem Sichtbeton, der nicht nur elegant wirkt, sondern auch die monolithische Wirkung des Bauwerks unterstützt.

The architects have skilfully used the incident light to create an additional sculptural atmosphere in the rooms, which is further emphasised by the material used. The entire building is made of white exposed concrete, which not only has an elegant appearance, but also emphasises the monolithic effect of the structure.





## Hauptschlafzimmer

Das Hauptschlafzimmer im obersten Stockwerk eröffnet einen atemberaubenden Ausblick auf den malerischen Zürichsee und verfügt über ein modernes und belebendes Design, das Luxus und Gelassenheit ausstrahlt. Die angrenzende private Wellnessoase schafft ein perfektes Ambiente für einen entspannenden Home-Spa-Abend.

Die massgefertigten Schränke von Poliform bieten eine stilvolle Aufbewahrungsmöglichkeit für Kleidung.

## Masterbedroom

The master bedroom on the top floor opens up a breathtaking view of the picturesque Lake Zurich and features a modern and revitalising design that exudes luxury and serenity. The adjoining private wellness oasis creates the perfect ambience for a relaxing home spa evening.

The customised wardrobes from Poliform provide stylish storage for clothes.



### **En-Suite Mater-Badezimmer**

Das exklusive Badezimmer der Extraklasse erfüllt sämtliche Wünsche. Mit einer Regen- und Dampfdusche, Sauna, Badewanne und einem begehbaren Kleiderschrank ausgestattet, ermöglicht es, den stressigen Alltag zu vergessen. Dieser exklusive Erholungsraum ist mit erstklassigen Materialien gestaltet, darunter luxuriöser schwarzer Marmor.

Der Wellness-Bereich ist durch eine Glasscheibe abgegrenzt, wodurch der Seeblick selbst während des Badens oder Saunierens genossen werden kann, ohne die Privatsphäre zu beeinträchtigen.

### **En-Suite Master bathroom**

Equipped with a rain and steam shower, sauna, bathtub and walk-in wardrobe, it allows you to forget the stresses of everyday life. This exclusive relaxation room is designed with first-class materials, including luxurious black marble.

The wellness area is separated by a glass pane, allowing you to admire the lake view even while bathing or taking a sauna, without compromising your privacy.









## Obergeschoss

Im luxuriösen Obergeschoss erstreckt sich ein exquisiter Raum, der vorzüglich als Büro genutzt werden kann. Von diesem eleganten Arbeitsbereich aus führt der Weg in das angrenzende Schlafzimmer, welches mit einem en-suite Badezimmer ausgestattet ist.

## Upper Floor

The luxurious upper floor features an exquisite room that could easily be used as an office. From this elegant work area, the path leads to the adjoining bedroom, which is equipped with an en-suite bathroom.



### **Obergeschoss**

Vom eleganten Arbeitsbereich aus führt der Weg in das angrenzende Schlafzimmer, welches mit einem en-suite Badezimmer ausgestattet ist und eingebauten Wandschränken sowie einer kuscheligen Sitzecke.

### **Upper Floor**

From the elegant work area, the path leads to the adjoining bedroom, which is equipped with an en-suite bathroom, built-in wardrobes and a cosy sitting area.



## Badezimmer

Die Badezimmer beeindrucken nicht nur mit ihrer hochwertigen Ausstattung, sondern verfügen auch über eine grosszügige Dusche, die ein Höchstmass an Komfort und Eleganz bietet. Das gesamte Ambiente spiegelt ein exklusives Design wider, das keine Wünsche offen lässt und höchsten Ansprüchen an Ästhetik und Luxus gerecht wird.



## Bathrooms

The bathrooms not only impress with their high-quality fittings, but also have spacious showers that offer maximum comfort and elegance. The entire ambience reflects an exclusive design that leaves nothing to be desired and fulfills the highest standards of aesthetics and luxury.





Die moderne Design Villa verfügt nur über die edelsten Materialien. We Are All Made Of Stars ist eine von Damien Langlois-Meurinne für die Marke Sé entworfene Hängeleuchte mit einer mehrkonischen Struktur aus lackiertem Aluminium und Blattgold im Inneren. Ein elegantes Stück zeitgenössischen Designs.



The modern design villa features only the finest materials. We Are All Made Of Stars is a suspension lamp designed by Damien Langlois-Meurinne for the Sé brand with a multi-conical structure made of lacquered aluminium and gold leaf inside. An elegant piece of contemporary design.







Das geräumige Studio eignet sich als ideales Büro, Gaming Zimmer oder Heimkino. Das schallisoliertes Heimkino schafft eine optimale akustische Umgebung für ein ungestörtes und immersives Filmenerlebnis. Durch die schalldämpfenden Wände werden störende Aussengeräusche minimiert, während der Raum von den Klängen des Heimkinos isoliert ist..

The spacious studio is suitable as an ideal office, gaming room or home cinema. The soundproofed home cinema provides an optimal acoustic environment for an undisturbed and immersive film experience. The sound-absorbing walls minimize disturbing outside noises, while the room is isolated from the sounds of the home cinema.



Besucher oder das hauseigene Personal haben die Möglichkeit, in dem exquisiten Studio im Untergeschoss zu residieren, das mit einer individuellen Küche und einem Badezimmer, aufwartet. Der Zugang ist sowohl durch das Haus als auch direkt über die Garage möglich. Dieses Anwesen verspricht ein Erlebnis von unvergleichlichem Luxus auf dem höchsten Niveau.



Visitors or in-house staff have the opportunity to reside in the exquisite studio in the lower ground floor, which features an individual open-plan kitchen and bathroom. Access is possible both through the house and directly via the garage. This property promises an experience of unrivalled luxury at the highest level.





CASA MI ist mit einer hochmodernen Alarmanlage und Sicherheitskameras ausgestattet. Die Eingangstür kann sowohl mit einem traditionellen Schlüssel als auch mittels eines Fingerabdruck-Scanners geöffnet werden, was einen zusätzlichen Komfort bietet.

CASA MI is equipped with a state-of-the-art alarm system and security cameras. The entrance door is accessible with either a traditional key or a fingerprint scanner for added convenience.



Die Villa erweist sich als ein wahres Paradies für Golfliebhaber. Das exklusive, überdachte Putting Green mit ungestörtem Blick auf den malerischen Zürichsee bietet die ideale Kulisse, um täglich am Handicap zu feilen und somit auf dem Golfplatz zu beeindrucken.

The villa is a true paradise for golf enthusiasts. The exceptional, sheltered putting green with uninterrupted views of the picturesque Lake Zurich provides the ideal backdrop for honing your handicap every day and impressing on the golf course.



Die elegant gestaltete Garage bietet Platz für zwei bis drei Fahrzeuge. Zudem besteht die Annehmlichkeit, eigene Elektroautos mithilfe der hauseigenen Ladestation bequem zu laden. Das Garagentor präsentiert sich mit edlen Kupferelementen. Vor dem Anwesen stehen zudem zusätzliche Parkmöglichkeiten für Besucher zur Verfügung.

The elegantly designed garage accommodates two to three vehicles. You also have the convenience of charging your own electric car using the in-house charging station. The garage door is made of elegant copper elements. The property also offers additional parking spaces for visitors.





Der malerischer Aussenbereich verzaubert mit einem state-of-the-art Infinity-Pool, der ganzjährig beheizt ist. Eine behagliche Sitzgelegenheit und ein eleganter Feuerring schaffen eine inspirierende Kulisse für gemeinsame Momente mit Familie und Freunden oder auch für exklusive Sommerfeste.

The picturesque outdoor area enchants with a state-of-the-art infinity pool, and is heated all year round. A comfortable lounge area and an elegant fire ring create an inspiring atmosphere for shared moments with family and friends or for exclusive summer parties.

## 2.1 Nettogeschossflächen NGF

### 2 111, Hauptnutzfläche HNF

UG	Büro	27.61 <sup>5</sup>
UG	Dusche	4.21
UG	Dusche	5.43
UG	Homekino	24.32 <sup>5</sup>
UG	Korridor	5.42 <sup>5</sup>
UG	Korridor	7.68 <sup>5</sup>
UG	Studio	40.45
UG	Treppe	8.51
UG	Treppe Studio	5.82 <sup>5</sup>
UG	Zimmer	18.56

**148.03<sup>5</sup> m<sup>2</sup>**

EG	Entree	24.16 <sup>5</sup>
EG	Gedeckte Terrasse	17.12 <sup>5</sup>
EG	Küche	26.93
EG	Pool	30.19 <sup>5</sup>
EG	Terrasse	34.24 <sup>5</sup>
EG	Treppe Entree	6.99 <sup>5</sup>
EG	Treppe Küche	7.65 <sup>5</sup>
EG	WC	3.62
EG	Wohnen/ Essen	76.75

**227.68 m<sup>2</sup>**

OG	Ankleide	11.73 <sup>5</sup>
OG	Bad/ Sauna	20.98 <sup>5</sup>
OG	Dusche	5.43
OG	Kinder Zimmer	18.55 <sup>5</sup>
OG	Masterzimmer	45.75
OG	Privat Family Area/ Büro	16.87 <sup>5</sup>
OG	Treppe	7.84

**127.17 m<sup>2</sup>**

### 2 112, Nebennutzfläche NNF

UG	Doku/ Safe	5.35
UG	Hauswirtschaftsraum	10.02
UG	Lager	19.70
UG	Weinkeller	8.62

**43.69 m<sup>2</sup>**

EG	Garage	68.07
----	--------	-------

**68.07 m<sup>2</sup>**

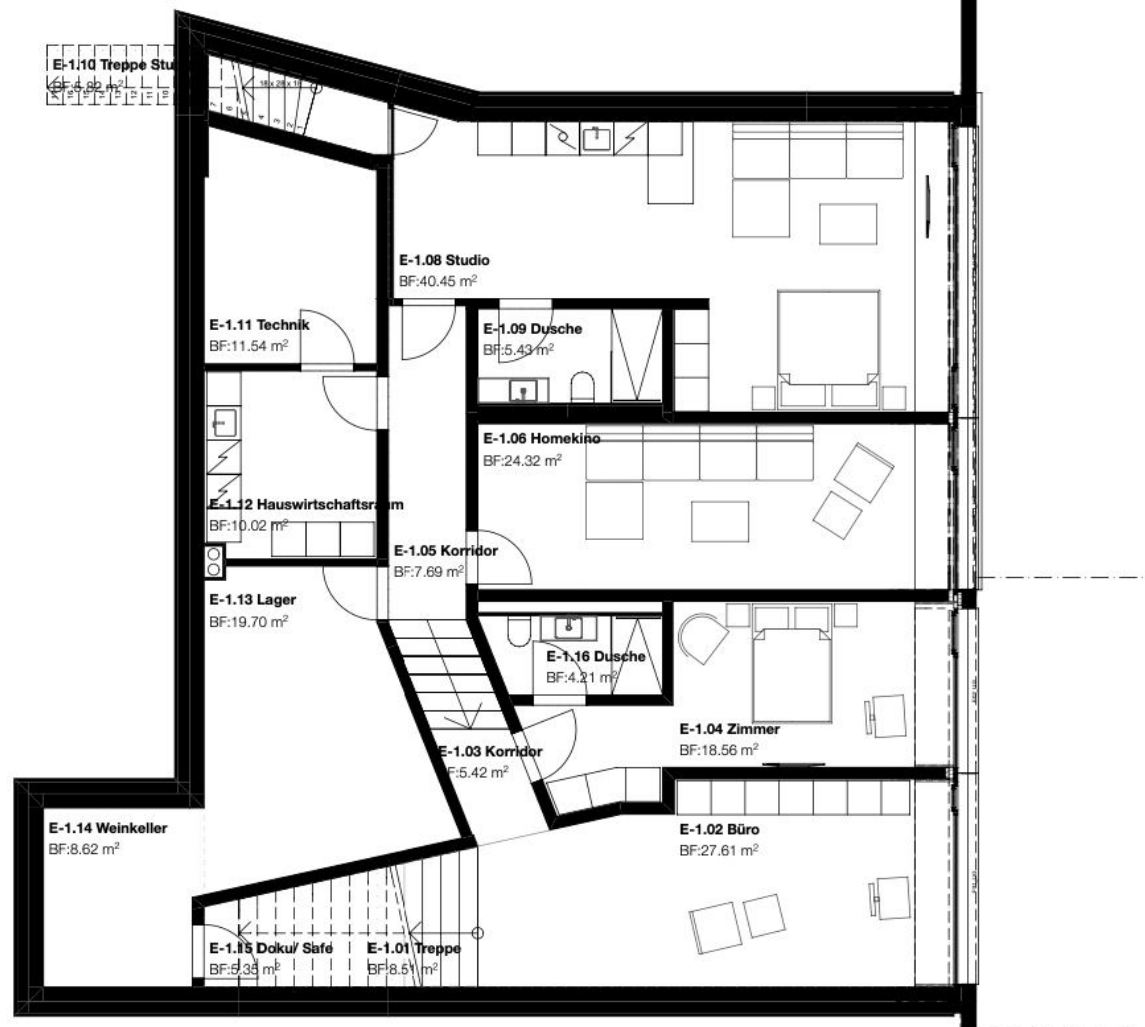
### 2 13, Funktionsfläche FF

UG	Technik	11.54
----	---------	-------

**11.54 m<sup>2</sup>**

**626.18<sup>5</sup> m<sup>2</sup>**

# Untergeschoss



BWF: 157.79 m<sup>2</sup>

## 2.1 Nettogeschossflächen NGF

### 2 111, Hauptnutzfläche HNF

UG	Büro	27.61 <sup>1</sup>
UG	Dusche	4.21
UG	Dusche	5.43
UG	Homekino	24.32 <sup>2</sup>
UG	Korridor	5.42 <sup>2</sup>
UG	Korridor	7.68 <sup>5</sup>
UG	Studio	40.45
UG	Treppe	8.51
UG	Treppe Studio	5.82 <sup>2</sup>
UG	Zimmer	18.56

**148.03<sup>2</sup> m<sup>2</sup>**

EG	Entree	24.16 <sup>3</sup>
EG	Gedeckte Terrasse	17.12 <sup>2</sup>
EG	Küche	26.93
EG	Pool	30.19 <sup>5</sup>
EG	Terrasse	34.24 <sup>5</sup>
EG	Treppe Entree	6.99 <sup>3</sup>
EG	Treppe Küche	7.65 <sup>3</sup>
EG	WC	3.62
EG	Wohnen/ Essen	76.75

**227.68 m<sup>2</sup>**

OG	Ankleide	11.73 <sup>3</sup>
OG	Bad/ Sauna	20.98 <sup>5</sup>
OG	Dusche	5.43
OG	Kinder Zimmer	18.55 <sup>5</sup>
OG	Masterzimmer	45.75
OG	Privat Family Area/ Büro	16.87 <sup>3</sup>
OG	Treppe	7.84

**127.17 m<sup>2</sup>**

### 2 112, Nebennutzfläche NNF

UG	Doku/ Safe	5.35
UG	Hauswirtschaftsraum	10.02
UG	Lager	19.70
UG	Weinkeller	8.62

**43.69 m<sup>2</sup>**

EG	Garage	68.07
----	--------	-------

**68.07 m<sup>2</sup>**

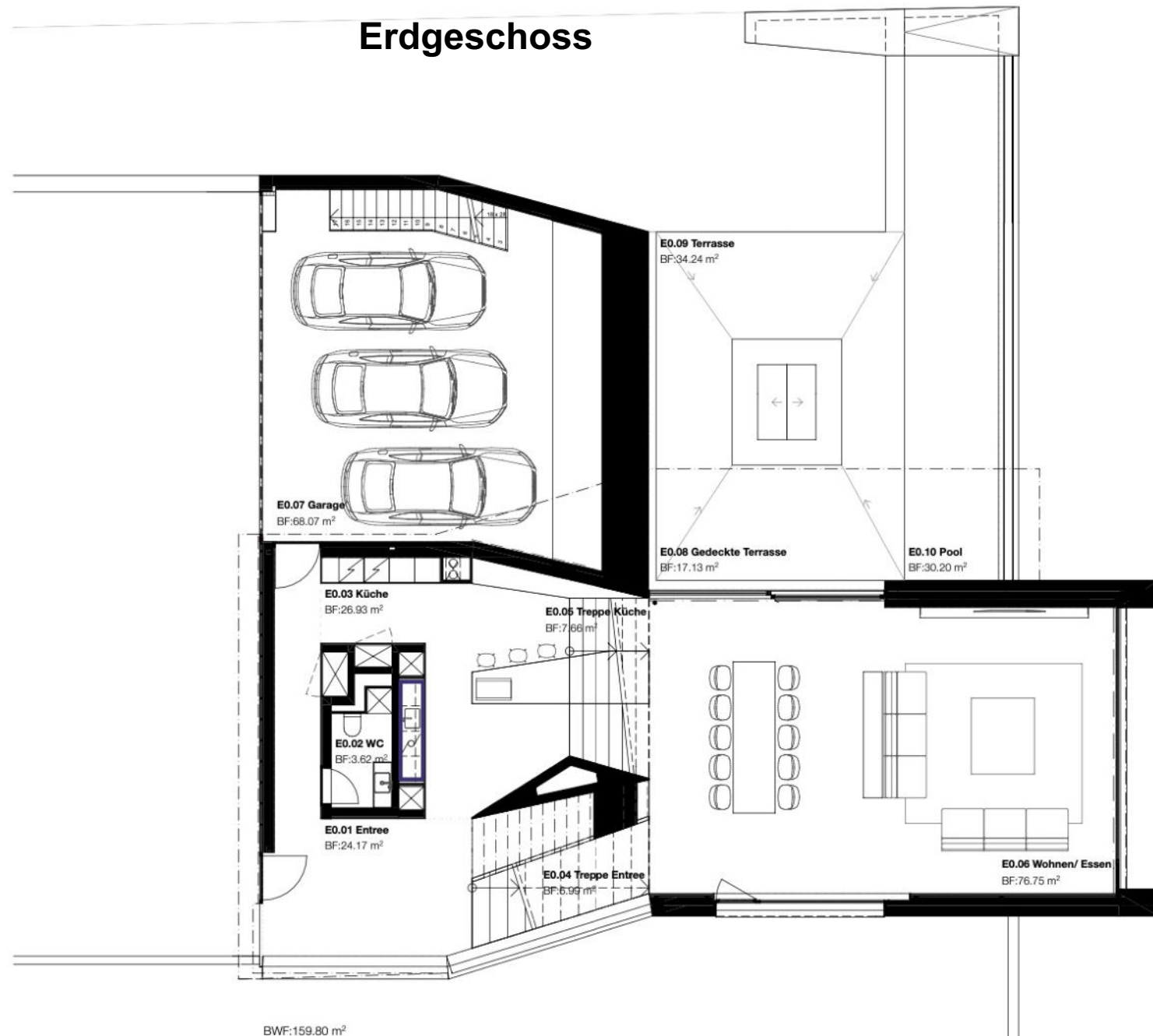
### 2 13, Funktionsfläche FF

UG	Technik	11.54
----	---------	-------

**11.54 m<sup>2</sup>**

**626.18<sup>5</sup> m<sup>2</sup>**

## Erdgeschoss



## 2.1 Nettogeschossflächen NGF

### 2 111, Hauptnutzfläche HNF

UG	Büro	27.61 <sup>1</sup>
UG	Dusche	4.21
UG	Dusche	5.43
UG	Homekino	24.32 <sup>2</sup>
UG	Korridor	5.42 <sup>2</sup>
UG	Korridor	7.68 <sup>5</sup>
UG	Studio	40.45
UG	Treppe	8.51
UG	Treppe Studio	5.82 <sup>2</sup>
UG	Zimmer	18.56

**148.03<sup>2</sup> m<sup>2</sup>**

EG	Entree	24.16 <sup>3</sup>
EG	Gedeckte Terrasse	17.12 <sup>2</sup>
EG	Küche	26.93
EG	Pool	30.19 <sup>3</sup>
EG	Terrasse	34.24 <sup>5</sup>
EG	Treppe Entree	6.99 <sup>3</sup>
EG	Treppe Küche	7.65 <sup>3</sup>
EG	WC	3.62
EG	Wohnen/ Essen	76.75

**227.68 m<sup>2</sup>**

OG	Ankleide	11.73 <sup>3</sup>
OG	Bad/ Sauna	20.98 <sup>3</sup>
OG	Dusche	5.43
OG	Kinder Zimmer	18.55 <sup>5</sup>
OG	Masterzimmer	45.75
OG	Privat Family Area/ Büro	16.87 <sup>3</sup>
OG	Treppe	7.84

**127.17 m<sup>2</sup>**

### 2 112, Nebennutzfläche NNF

UG	Doku/ Safe	5.35
UG	Hauswirtschaftsraum	10.02
UG	Lager	19.70
UG	Weinkeller	8.62

**43.69 m<sup>2</sup>**

EG	Garage	68.07
----	--------	-------

**68.07 m<sup>2</sup>**

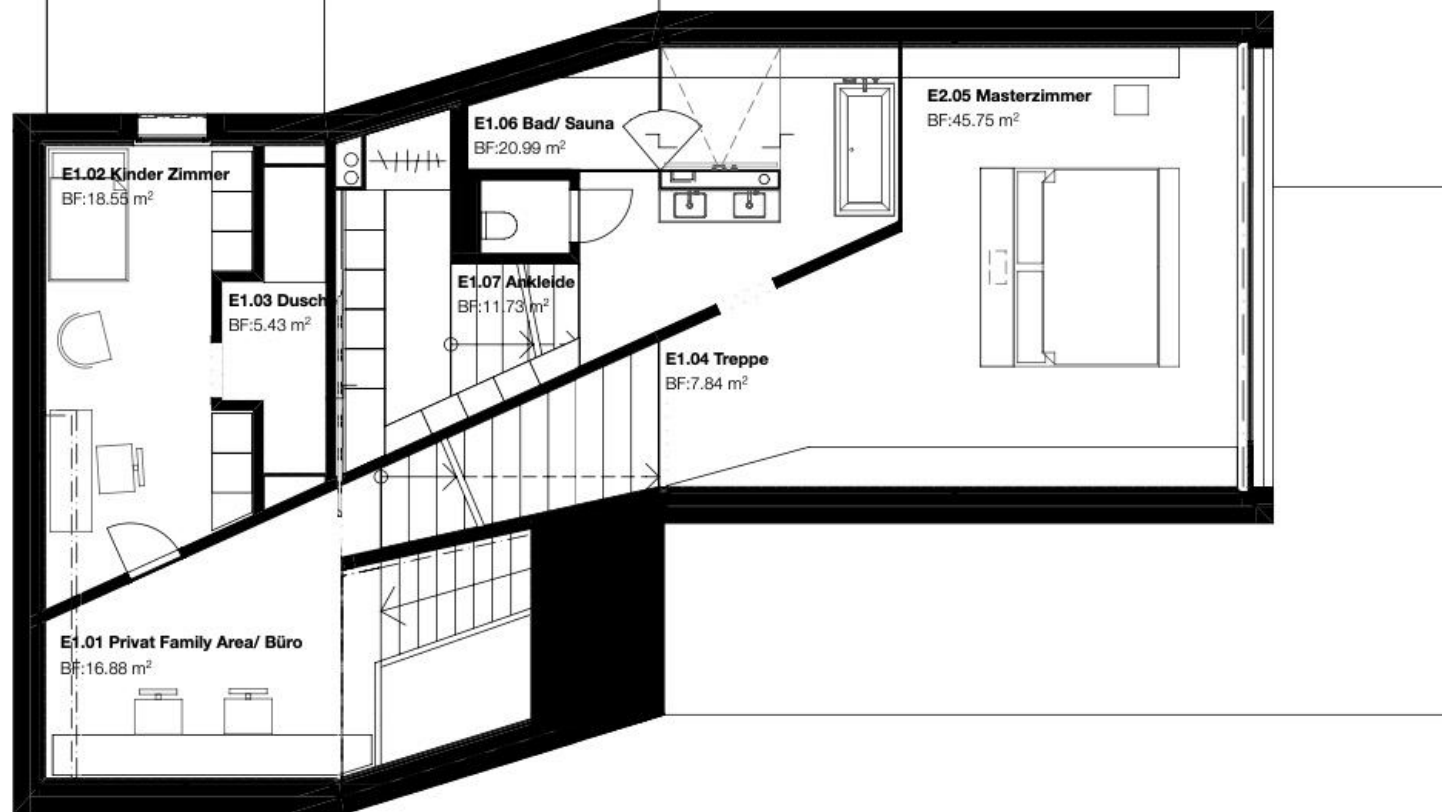
### 2 13, Funktionsfläche FF

UG	Technik	11.54
----	---------	-------

**11.54 m<sup>2</sup>**

**626.18<sup>5</sup> m<sup>2</sup>**

## Obergeschoss



BWF: 138.79 m<sup>2</sup>





## Architekten CASA MI

CASAMI wurde von zwei Architekten, Ruben Daluz und Juan Gonzalez, entworfen. Sie arbeiten zusammen in ihrem renommierten Zürcher Architekturbüro seit 2007. Sie sind verbunden durch ein gemeinsames Interesse für eine charakteristische Architektur, welche trotz hoher ästhetischer Ansprüche genau auf die Bedürfnisse eines Standorts und ihrer Bewohner eingeht.

Aus ihrem gemeinsamen Diskurs über die vielen Facetten der Architektur sind zahlreiche erfolgreiche und preisgekrönte Projekte hervorgegangen. Diese zeichnen sich durch eine Präferenz für klare, geometrische und grossflächige Formen aus, die sich trotz ihrer imposanten Erscheinungen auf eine natürliche Weise in ihre Umgebung integrieren.

[www.daluzgonzalez.ch](http://www.daluzgonzalez.ch)

## Architects – CASA MI

CASAMI was designed by two architects, Ruben Daluz and Juan Gonzalez. They have worked together in their renowned Zurich architectural practice since 2007, united by a common interest in distinctive architecture that responds precisely to the needs of a site and its inhabitants, despite high aesthetic standards.

Their joint discourse on the many facets of architecture has resulted in numerous successful and award-winning projects. These are characterized by a preference for clear, geometric and large-scale forms that, despite their imposing appearances, integrate naturally into their surroundings.

[www.daluzgonzalez.ch](http://www.daluzgonzalez.ch)

# Ihre Ansprechspartnerin Your contact

Frau Jessica Paul

Eichholternweg 2

6403 Küssnacht am Rigi

Telefon: +41786252547

Email: [jp@campagnari-estate.com](mailto:jp@campagnari-estate.com)



Frau Paula Rönngard

Eichholternweg 2

6403 Küssnacht am Rigi

Telefon: +41786252547

Email: [pr@campagnari-estate.com](mailto:pr@campagnari-estate.com)



## Rechtshinweis

Disclaimer: Besichtigungen werden durch Campagnari Estate AG koordiniert. Diese Verkaufsdokumentation dient rein zu Informations- und Illustrationszwecken. Die hierin enthaltenen Angaben und Informationen wurden sorgfältig und mittels der für Campagnari Estate AG zugänglichen Daten erstellt. Demgemäss wird jegliche Haftung für die Vollständigkeit und/oder die Richtigkeit der in dieser Broschüre enthaltenen Informationen ausdrücklich ausgeschlossen. Eine allfällige Über- oder Weitergabe dieser Verkaufsdokumentation berechtigt den Empfänger im Falle einer Vermittlung nicht zur Geltendmachung einer Provision oder irgendwelcher anderer Entschädigungen. Preisänderung vorbehalten.

## Legal notice

Disclaimer: Viewings are coordinated by Campagnari Estate AG. This sales documentation is for informational and illustrative purposes only. The details and information contained herein have been prepared with care and by means of data accessible to Campagnari Estate AG. Accordingly, any liability for the completeness and/or accuracy of the information contained in this brochure is expressly excluded. Any transfer or disclosure of this sales documentation does not entitle the recipient to claim a commission or any other compensation in the event of a brokerage. Prices are subject to change without notice.

